

Ausbildung . Studium . FSJ/BFD . Praktikum



**KLICK
REIN!**

**ENTFALTE
DEINE
TALENTE
BEI UNS**



**STIFTUNG
WALDHEIM**



FSJ / BFD
Freiwilliges Soziales Jahr /
Bundesfreiwilligendienst

Praktika

Duales Studium
Soziale Arbeit
Bachelor of Arts

Heilerziehungspfleger
staatlich anerkannt,
Bachelor Professional
in Sozialwesen

Pflegeassistent

Kaufleute
für Büromanagement +
im Gesundheitswesen

**Deine
Möglichkeiten
bei uns**



**Aus- und Weiterbildung
in der Stiftung Waldheim,
eine Einrichtung für
Menschen mit Behinderung**



Wer sind wir?

Die Stiftung Waldheim ist eine im Jahr 1932 gegründete, gemeinnützige Einrichtung in der Eingliederungshilfe (Behindertenhilfe). Bei uns können Kinder, Jugendliche und Erwachsene mit besonderem Unterstützungsbedarf wohnen, lernen, arbeiten – und ein Zuhause finden, auf Wunsch ein Leben lang. Wir stärken Eigenkompetenzen und schaffen Teilhabe am Leben in der Gesellschaft.

Wie arbeiten wir?

Wir sind ein modernes, zertifiziertes Sozialunternehmen mit rund 690 begeisterten Köpfen in 40 verschiedenen Berufsfeldern. Zusammen entwickeln wir Wege in eine Gesellschaft für alle. Dabei begegnen wir uns mit Respekt und Wertschätzung, hören zu und verdoppeln unser Wissen, indem wir es teilen. Vielleicht bald mit dir?

Wo findest du uns?

Unser Hauptsitz ist in Cluvenhagen, Flecken Langwedel (ca. 30 km südlich von Bremen, zwischen Achim und Verden), mit Autobahn- und Bahnanbindung sowie Bushaltestellen direkt vor der Haustür. Unsere zahlreichen Dienstleistungsangebote für Menschen mit Behinderung bieten wir an vielen Standorten in den gesamten Landkreisen Verden und Diepholz an.

Soziale Arbeit? Schafft Perspektiven!

**Wir sind ein Arbeitgeber, der seine
Nachwuchskräfte fördert.**

Jedes Jahr bilden wir etwa 40 - 50 junge Erwachsene aus. Den Azubis stehen Mentor:innen und ein Ausbildungsleiter zur Seite. Unsere Nachwuchskräfte wählen die JAV (Jugend- und Auszubildendenvertretung), eine Art Betriebsrat, der sich für ihre Interessen einsetzt.

**Lern uns kennen!
Komm zum Hospitieren!**

**T. 04235 89 0
www.sozialbewegtwas.de**



Beruf Heilerziehungspflege / Teilhabepädagogik



Berufsinhalte

- Teilhabepädagogik soll die neue Berufsbezeichnung für Heilerziehungspflege werden.
- Als Heilerziehungspfleger:in / Teilhabepädagog:in bist du eine staatlich anerkannte sozialpädagogische Fachkraft.
- Du förderst die individuelle Lebensführung von Menschen mit Beeinträchtigung.
- Du gibst ihnen qualifizierte Assistenz.
- Du unterstützt Teilhabe und viele Aktivitäten im Wohnen, auf der Arbeit und in der Freizeit.
- Du förderst Kommunikation, Mobilität, begleitest bei der Beziehungsgestaltung, Haushaltsführung, beim Lernen und in der Bildung.
- Du wertest komplexe fachliche Aufgaben und Prozesse aus.
- Du leitest Assistenzkräfte an und kannst die Teamleitung übernehmen.
- Du pflegst und versorgst Menschen mit Unterstützungsbedarf.



Was erwarten wir von dir?

- Verantwortungsbewusstsein
- Einfühlungsvermögen
- Kommunikationsfähigkeit
- Persönliche Reife und Teamgeist
- Flexibilität und Interesse an der Arbeit mit Menschen
- Psychische Stabilität und körperliche Gesundheit
- Realschulabschluss + Soziales Jahr (FSJ/BFD) oder ein Jahr Berufsfachschule Hauswirtschaft/Pflege, Schwerpunkt persönliche Assistenz
- Oder Realschulabschluss + zweijährige erfolgreiche Berufsausbildung
- Oder Abitur bzw. Fachhochschulreife + mindestens 400 Stunden Praktikum im Arbeitsbereich Eingliederungshilfe
- Gute Noten in Deutsch (B2-Niveau) und anderen Fächern
- Erweitertes polizeiliches Führungszeugnis

Was erwartet dich?

- Eine duale, also schulische Ausbildung mit Praxisteil.
- Wir arbeiten mit sechs Schulen an verschiedenen Standorten zusammen: Rotenburg (Wümme), Lilienthal, Hannover, Stadthagen, Delmenhorst und Wildeshausen.
- Du suchst dir die Schule aus. Wir unterstützen dich dabei.
- Rechtzeitig um einen Schulplatz bewerben! Am besten ein Jahr im Voraus. Wir stellen gern den Kontakt für dich her.

Was bieten wir dir?

Ausbildungsdauer: drei Jahre

- in der Regel zwei Tage/Woche an einer Fachschule
- in der Regel drei Tage/Woche Praxisarbeit bei uns
- 38,5 Stunden/Woche
- 26 Tage bezahlter Urlaub/Jahr
- Firmenfitness mit EGYM Wellpass
- Nutzung von Mitarbeiterrabatten online und für die Region

Ausbildungsvergütung

Die Ausbildungsvergütung variiert je nach Fachschule:

	2 Schultage	2,5 Schultage	3 Schultage
→ 1. Ausbildungsjahr	1.250 €*	1.010 €*	818 €*
→ 2. Ausbildungsjahr	1.350 €*	1.091 €*	884 €*
→ 3. Ausbildungsjahr	1.450 €*	1.172 €*	949 €*

* Stand 08/2026, Achtung: Diese Beträge sind Richtwerte, denn sie werden laufend angepasst und steigen.

Nach deiner Ausbildung

Nach deiner Ausbildung verdienst du bei uns ab ca. 44.878 € bis 58.090 € (+ Zuschläge) im Jahr*

Unsere Benefits nach deiner Ausbildung:

- Vergütung in Anlehnung an den TVöD mit dynamischen Anpassungen
- Jahressonderzahlungen
- Betriebliche Altersversorgung und vermögenswirksame Leistungen
- 30 Tage bezahlter Urlaub/Jahr
- Fort- und Weiterbildungsmaßnahmen
- Firmenfitness mit EGYM Wellpass
- Bike-Leasing über JobRad
- Nutzung von Mitarbeiterrabatten online und für die Region
- Betriebliches Gesundheitsmanagement



Was fordert der Beruf von dir?

- Du planst und organisierst im Team die Teilhabe von beeinträchtigten Menschen in den Bereichen Wohnen, Beschäftigung, Bildung, Freizeit.
- Eine professionelle Haltung anderen Menschen gegenüber.
- Konfliktfähigkeit und Lösungsorientierung
- Kommunikationskompetenz und Kreativität
- Emotionale und körperliche Belastbarkeit
- Pflegerische Arbeiten gehören zum Alltag.
- Du bekommst ganz viel von dem zurück, was du gibst.
- Du kannst mitgestalten und du siehst Erfolge.

Unser Tipp für dich

Probiere dich aus und hospitiere in der Stiftung Waldheim, z. B. in den Ferien.

Bei Fragen, ruf uns an -
Ausbildungsleiter Tim hilft dir weiter:

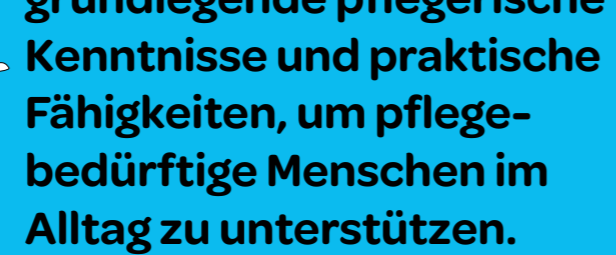
☎️ 0155 63081206



**KLICK
REIN!**



Beruf Pflegeassistentenz



Die Ausbildung vermittelt grundlegende pflegerische Kenntnisse und praktische Fähigkeiten, um pflegebedürftige Menschen im Alltag zu unterstützen.

Berufsinhalte

- Als Pflegeassistent:in unterstützt du unsere Fachkräfte.
- Du assistierst Menschen mit Beeinträchtigung bei der Körperpflege, Mobilisation, Nahrungsaufnahme sowie beim An- und Auskleiden.
- Du wirkst mit bei Therapiemaßnahmen und Prophylaxen.
- Du unterstützt bei der Haushaltsführung und Selbstversorgung.
- Du begleitest unsere Angebote zur Beschäftigung, Tagesgestaltung und bei Freizeitaktivitäten.
- Du bist auch zuständig für Ordnung und Hygiene.
- Du assistierst den Fachkräften bei der Dokumentation und Organisation.



Was erwarten wir von dir?

- Herz, Hirn und manchmal Handschuhe
- Neugierde und Flexibilität
- Verantwortungsbewusstsein
- Teamgeist und Kritikfähigkeit
- Gesundheitliche Eignung
- Den Wunsch, jeden Tag anders zu erleben
- Hauptschulabschluss
- Gute Deutschkenntnisse
- Erweitertes polizeiliches Führungszeugnis

Was erwartet dich?

Die Ausbildung zum Pflegeassistenten (m/w/d) ist eine schulische Ausbildung (duale Ausbildung). Du musst dich rechtzeitig um einen Schulplatz bewerben, am besten ein Jahr im Voraus. Wir helfen dir gern dabei.

Wir arbeiten mit drei Berufsfachschulen zusammen (je nach Schule sind Varianten mit und ohne Entgelt möglich):

- Berufsbildende Schulen der Diakonie, Rotenburg/Wümme
- BBS - Berufsbildende Schulen Verden
- BBS - Berufsbildende Schulen des Landkreises Nienburg/Weser, Nienburg

Was bieten wir dir?

Ausbildungsdauer: zwei Jahre, je nach Schulträger Verkürzung auf ein Jahr möglich

- in der Regel drei Tage/Woche an einer berufsbildenden Schule
- in der Regel zwei Tage/Woche Praxisarbeit bei uns
- 38,5 Stunden/Woche
- 26 Tage bezahlter Urlaub/Jahr
- Firmenfitness mit EGYM Wellpass
- Nutzung von Mitarbeitererrabatten online und für die Region

**Ausbildungsvergütung bei einer ganzheitlichen Ausbildung
(Alternativen nach Beratung + Absprache)**

- 1. Ausbildungsjahr 715 €*
- 2. Ausbildungsjahr 728 €*

* Stand 08/2026, Achtung: Diese Beträge sind Richtwerte, denn sie werden laufend angepasst und steigen.

Nach deiner Ausbildung

Nach deiner Ausbildung verdienst du bei uns ab ca. 39.333 € bis 50.914 € (+ Zuschläge) im Jahr*

Unsere Benefits nach deiner Ausbildung:

- Vergütung in Anlehnung an den TVöD mit dynamischen Anpassungen
- Jahressonderzahlungen
- Betriebliche Altersversorgung und vermögenswirksame Leistungen
- 30 Tage bezahlter Urlaub/Jahr
- Fort- und Weiterbildungsmaßnahmen
- Firmenfitness mit EGYM Wellpass
- Bike-Leasing über JobRad
- Nutzung von Mitarbeitererrabatten online und für die Region
- Betriebliches Gesundheitsmanagement



Freiwilliges Soziales Jahr / Bundes- freiwilligendienst



Berufsinhalte

- Assistenz bei Tagesstruktur, Alltags- und Freizeitbegleitung
- Unterstützung von Fachkräften
- Begleitung bei Mobilisation, Nahrungsaufnahme, An- und Auskleiden, Körperpflege
- Mitwirkung bei Therapiemaßnahmen und Prophylaxen
- Unterstützung bei der Haushaltsführung und Selbstversorgung
- Angebote zur Beschäftigung, Tagesgestaltung und Freizeitaktivitäten
- Zuständig für Ordnung und Hygiene





**12 Monate,
in denen du in einen
sozialen Beruf
hineinschnupperst**

Einsatzorte

- Wohngemeinschaften Stiftung Waldheim
- Tagesförderstätten Stiftung Waldheim
- Helene-Grulke-Schule Achim
Staatlich anerkannte Förderschule
Schwerpunkt Geistige Entwicklung
- Waldheim Werkstätten

bewerbung@waldheim-gruppe.de





Was erwarten wir von dir?

- Einfühlungsvermögen
- Neugier und Aufgeschlossenheit
- Interesse an anderen Menschen
- Zuverlässigkeit
- Teamfähigkeit und Kritikfähigkeit
- Erweitertes polizeiliches Führungszeugnis

Was erwartet dich?

- 12 spannende, manchmal auch herausfordernde Monate
- Eine gute Zeit, um dich auszuprobieren
- Die Chance, deine sozialen Kompetenzen weiterzuentwickeln
- Vor Ausbildung oder Studium Einblick in einen sozialpädagogischen Beruf
- Seminare zur Fort- und Weiterbildung

Was bieten wir dir?

Dauer: 12 bis 18 Monate, Verkürzung möglich

- Beginn jederzeit möglich
- 38,5 Stunden/Woche
- Teilzeit möglich
- 30 Tage bezahlter Urlaub/Jahr
- FSJ: 16 - 27 Jahre / BFD: ab 16 Jahre

Vergütung:

- 772 Euro*
- Wir übernehmen die gesetzliche Kranken-, Renten-, Arbeitslosen- und Pflegeversicherung.
- ggf. Anspruch auf Kindergeld

* Stand Sommer 2025, Achtung: Diese Beträge sind Richtwerte, denn sie werden laufend angepasst und steigen.



Duales Studium Soziale Arbeit

Bachelor of Arts

Mehr Infos?
www.sozialbewegtwas.de



Hochschulstudium mit kompetenter Praxisausbildung

- iu – Internationale Hochschule Campus Bremen
- Pädagogik - Psychologie – Öffentliches Recht
- Leitungsaufgaben in sozialen Einrichtungen
- Eingliederungshilfe, Soziale Dienste für Erwachsene sowie Kinder- und Jugendhilfe bzw. Jugendsozialarbeit
- Praxisteil in Stiftung Waldheim, Helene-Grulke-Schule Achim, oder Waldheim Werkstätten
- Du lernst verschiedene Fachbereiche kennen und wechselst regelmäßig den Arbeitsbereich.





Voraussetzungen

- Allgemeine Hochschulreife oder
- Fachgebundene Hochschulreife oder
- Erfolgreiches Ablegen einer Meisterprüfung oder
- Abgeschlossene zweijährige Berufsausbildung sowie mindestens drei Jahre Tätigkeit in dem erlernten Beruf (ohne Abitur)
- Kein Numerus Clausus
- Erweitertes polizeiliches Führungszeugnis



Kosten und freie Plätze

- Derzeit 750 € Studiengebühren (Stand 02/2025) - **zahlt Stiftung Waldheim**
- Derzeit 325 € Aufwandsentschädigung (Stand 02/2025) - **zahlt Stiftung Waldheim**
- Wir übernehmen die gesetzliche Kranken-, Renten-, Arbeitslosen- und Pflegeversicherung.
- Semesterticket - **zahlt Stiftung Waldheim**
- Firmenfitness mit EGYM Wellpass
- Nutzung von Mitarbeiterrabatten online und für die Region
- Beginn: 1. Oktober eines Jahres
- Dauer: sieben Semester, 38,5 Stunden/Woche
- Abschluss Bachelor of Arts, staatlich anerkannter Sozialarbeiter und Sozialpädagoge (m/w/d)
- Bewerbungsschluss immer 31. Januar eines Jahres
Bewerbung an: **bewerbung@waldheim-gruppe.de**

Kaufmann für Büromanagement (m/w/d)

Berufsinhalte

- Abwicklung/Organisation administrativer Aufgaben wie z.B. Vertragswesen, Korrespondenz, Archivierung
- Kaufmännische Tätigkeiten in den Bereichen Rechnungswesen, Personalwesen, Auftragsbearbeitung, Einkauf, Marketing
- Einsatz von computergesteuerten, modernen Bürokommunikationsmitteln
- Auseinandersetzung mit den gesetzlichen Grundlagen des Handels- und Steuerrechts

Was erwartet dich?

- Duale Ausbildung (drei Jahre)
- Ein bis zwei Tage/Woche Unterricht an einer berufsbildenden Schule
- Kaufmännisches Handeln im sozialen Kontext
- Durchlaufen aller Fachabteilungen im Bereich Verwaltung mit den Schwerpunkten Rechnungswesen und Personal

Was bieten wir dir?

- Ausbildungsvergütung
 - 1. Ausbildungsjahr: 1.016,00 Euro*
 - 2. Ausbildungsjahr: 1.056,00 Euro*
 - 3. Ausbildungsjahr: 1.097,60 Euro*
- 38,5 Stunden/Woche
- 26 Tage bezahlter Urlaub / Jahr
- Prüfungsvorbereitungskurse
- Firmenfitness mit EGYM Wellpass
- Nutzung von Mitarbeiterrabatten online und für die Region

* Stand 08/2026
Achtung: Diese Beträge sind Richtwerte, denn sie werden laufend angepasst und steigen. Wenn du es genau wissen willst, ruf uns an: 04235 890.

Was erwarten wir von dir?

- Sekundarabschluss 1 (Realschulabschluss) oder Hauptschulabschluss mit mindestens befriedigenden Leistungen in Mathematik und Deutsch
- Teamfähigkeit und Zuverlässigkeit
- Organisations- und Planungstalent
- gute Ausdrucksweise
- Teamfähigkeit und Zuverlässigkeit
- Flexibilität
- Sorgfältiges und strukturiertes Arbeiten
- Konzentration
- Erweitertes polizeiliches Führungszeugnis



Nach deiner Ausbildung

- Nach der Ausbildung individuelle Möglichkeiten auf Weiterbeschäftigung

Unsere Benefits nach deiner Ausbildung:

- Vergütung in Anlehnung an den TVöD mit dynamischen Anpassungen
- Jahresonderzahlungen
- Betriebliche Altersversorgung und vermögenswirksame Leistungen
- 30 Tage bezahlter Urlaub/Jahr
- Fort- und Weiterbildungsmaßnahmen
- Firmenfitness mit EGYM Wellpass
- Bike-Leasing über JobRad
- Nutzung von Mitarbeiterrabatten online und für die Region
- Betriebliches Gesundheitsmanagement

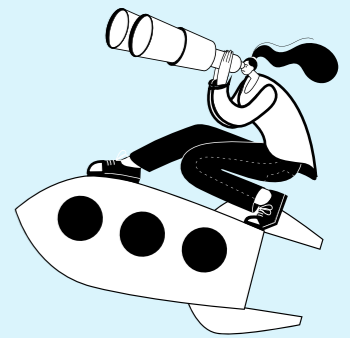
Kaufmann im Gesundheitswesen (m/w/d)

Berufsinhalte

- Abwicklung und Organisation administrativer Aufgaben, wie z.B. Vertragswesen, Korrespondenz, Dokumentation, Archivierung
- Kaufmännische Tätigkeiten in den Bereichen Auftragsbearbeitung, Beschaffung, Rechnungswesen, Marketing, Personalwesen speziell im Gesundheitsbereich
- Kennenlernen und Nutzen des betrieblichen Qualitätsmanagementsystems
- Auseinandersetzung mit den gesetzlichen Grundlagen des Handels-, Steuer- und Sozialrechts
- Einsatz von computergesteuerten, modernen Bürokommunikationsmitteln

Was erwartet dich?

- Duale Ausbildung (drei Jahre)
- Zwei Tage/Woche Unterricht an einer berufsbildenden Schule
- Kaufmännisches Handeln im sozialen Kontext
- Durchlaufen aller Fachabteilungen im Bereich Verwaltung mit weiteren Schwerpunkten in den Bereichen Qualitätsmanagement und Pflege



Was bieten wir dir?

- Ausbildungsvergütung
 - 1. Ausbildungsjahr: 1.016,00 Euro*
 - 2. Ausbildungsjahr: 1.056,00 Euro*
 - 3. Ausbildungsjahr: 1.097,60 Euro*
- 38,5 Stunden/Woche
- 26 Tage bezahlter Urlaub / Jahr
- Prüfungsvorbereitungskurse
- Firmenfitness mit EGYM Wellpass
- Nutzung von Mitarbeiterrabatten online und für die Region

* Stand 08/2026
Achtung: Diese Beträge sind Richtwerte, denn sie werden laufend angepasst und steigen. Wenn du es genau wissen willst, ruf uns an: 04235 890.

Was erwarten wir von dir?

- Sekundarabschluss 1 (Realschulabschluss) mit guten Noten in Mathe, Deutsch und Wirtschaft
- Erweitertes polizeiliches Führungszeugnis
- Du bist:
 - freundlich und kundenorientiert
 - strukturiert und gut organisiert
 - aufmerksam und verantwortungsbewusst
 - sorgfältig und verschwiegen
 - hast Verhandlungsgeschick und kaufmännisches Denken
 - hast eine schnelle Auffassungsgabe



Nach deiner Ausbildung

- Nach der Ausbildung individuelle Möglichkeiten auf Weiterbeschäftigung

Unsere Benefits nach deiner Ausbildung:

- Vergütung in Anlehnung an den TVöD mit dynamischen Anpassungen
- Jahresonderzahlungen
- Betriebliche Altersversorgung und vermögenswirksame Leistungen
- 30 Tage bezahlter Urlaub/Jahr
- Fort- und Weiterbildungsmaßnahmen
- Firmenfitness mit EGYM Wellpass
- Bike-Leasing über JobRad
- Nutzung von Mitarbeiterrabatten online und für die Region
- Betriebliches Gesundheitsmanagement



**Hast Du Fragen?
Ruf mich an!**

Tim Krüger
Ausbildungsleiter
☎ 0155 63081206
☎ 04235 89 120



**Wo kann
ich mich
bewerben?**

E-Mail:
bewerbung@waldheim-gruppe.de

Post:
Stiftung Waldheim Cluvenhagen
Fachdienst Personal
Helene-Grulke-Straße 5
27299 Langwedel



**WALDHEIM
GRUPPE**

**Die
Stiftung Waldheim
gehört zum starken
Netzwerk der
Waldheim Gruppe
und bildet ihren
Kern**

Die Waldheim Gruppe besteht aus:



Helene-Grulke-Straße 5 | 27299 Langwedel
T. 04235 89 0 | info@stiftung-waldheim.de
www.stiftung-waldheim.de



Hespenriede 4 | 27243 Groß Ippener
T. 04221 92 620 | info@albertushof.com
www.albertushof.com
Postanschrift: Albertusweg | 27755 Delmenhorst



Auf den Mehren 57 | 28832 Achim
T. 04202 95 590 | info@waldheim-werkstaetten.de
www.waldheim-werkstaetten.de

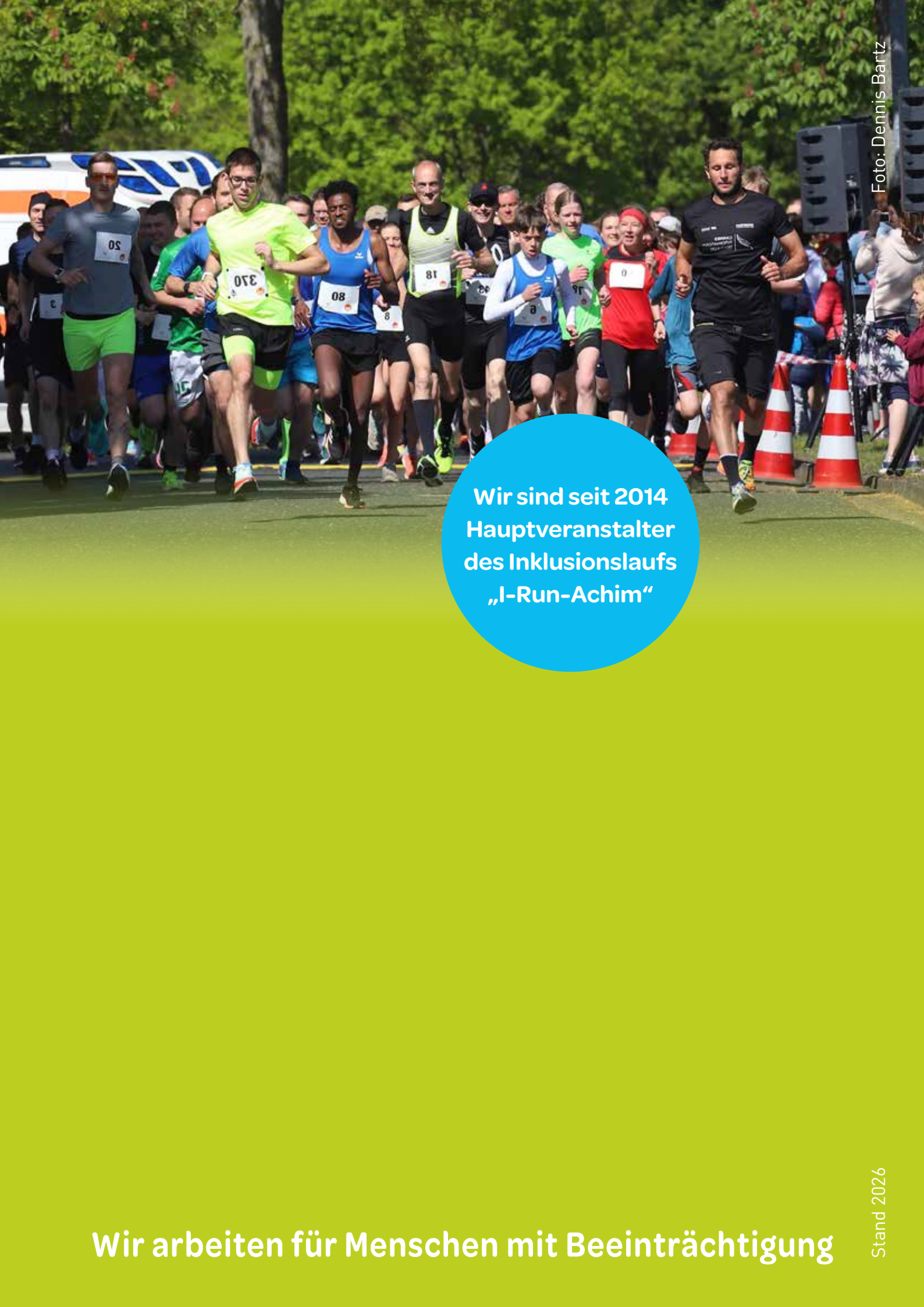


Steuben-Allee 14 | 28832 Achim
T. 04235 89 201 | schule@stiftung-waldheim.de
www.helene-grulke-schule.de
Postanschrift: Helene-Grulke-Straße 5 | 27299 Langwedel

Und nach
deiner
Ausbildung?

Stehen dir die Welt
und unsere vier
Einrichtungen offen!





Wir sind seit 2014
Hauptveranstalter
des Inklusionslaufs
„I-Run-Achim“

Wir arbeiten für Menschen mit Beeinträchtigung